



SCHUITEMGAT

Jouw thuishaven in de stad

35 Appartementen aan de Treilerweg en Korbootstraat

Scheveningen



SCHUITEMAT SCHEVENINGEN



16



12



34



10

Inhoud

- 04 Welkom bij Schuitegat
- 06 Wonen in Scheveningen:
elke dag het gevoel van buiten leven
- 08 Situatie appartementen Schuitegat
- 10 Divers aanbod voor verschillende woonwensen
- 12 De architect aan het woord
- 13 Laagoverzicht appartementen Schuitegat
- 16 Appartementen Korbootstraat
- 18 Plattegronden appartementen Korbootstraat
- 34 Appartementen Treilerweg
- 36 Plattegronden appartementen Treilerweg
- 42 Keuken en badkamer
- 44 Maak van Schuitegat écht jouw plek
- 46 Colofon





SCHUILEGAT SCHEVENINGEN





Welkom bij Schuitemgat

Welkom bij Schuitemgat. Een plek waar wonen voelt als elke dag een beetje vakantie. Midden in Scheveningen, op loopafstand van strand en haven, ontstaat hier een nieuw thuis voor iedereen die houdt van licht, lucht en levendigheid.

Schuitemgat bestaat uit 35 appartementen, verdeeld over de Korbootstraat en de Treilerweg. Van comfortabele tweekamer- tot ruime driekamerappartementen, allemaal ontworpen met oog voor wooncomfort, duurzaamheid en het buitenleven. Balkons en terrassen zorgen ervoor dat binnen en buiten moeiteloos in elkaar overlopen, terwijl de zee altijd dichtbij is.

In deze brochure ontdek je alles over Schuitemgat. Je vindt hier informatie over de verschillende appartementen, de plattegronden, het sanitair, de duurzame voorzieningen en de manier waarop dit project is ontworpen met oog voor de toekomst. Alles wat je nodig hebt om te ontdekken of Schuitemgat bij jou past.

Neem rustig de tijd, blader door de pagina's en laat je meenemen door de sfeer van Scheveningen. Misschien is dit wel de plek waar jij straks thuiskomt. Met zand tussen je tenen, zon op je gezicht en het gevoel dat je precies goed zit.

Welkom thuis.



Wonen in Scheveningen: elke dag het gevoel van buiten leven

Wonen in Scheveningen betekent leven met de zee als buur. Het geluid van de golven, de frisse zeelucht en het open karakter van de kust geven het dagelijks leven hier een ontspannen ritme. Tegelijkertijd is Scheveningen een levendige wijk met cultuur, horeca en uitstekende voorzieningen.













Strand, haven en boulevard om de hoek

Vanuit Schuitemgat loop je in vijf minuten naar het strand of naar de haven, waar restaurants, terrassen en jachthaven samenkomen. De boulevard nodigt uit tot flaneren bij zonsondergang en voor een avond uit ligt het Kurhaus of het AFAS Circustheater op korte fietsafstand. Of je nu houdt van rust of reuring, Scheveningen biedt het allebei.

Actief en ontspannen leven

Scheveningen is bij uitstek een plek voor een actieve levensstijl. Kitesurfen, zwemmen, hardlopen langs zee of een rondje fietsen door de duinen, het kan allemaal. Ook sportverenigingen, yogastudio's en watersportclubs liggen in de directe omgeving. Tegelijkertijd zijn er genoeg plekken om juist even niets te doen en te genieten van zon, zee en uitzicht.



-  Park
-  Grand Hotel Amrâth Kurhaus
-  Onderwijs
-  Huisartspraktijk
-  Horeca
-  De Pier
-  Supermarkt
-  Winkels
-  Sportvereniging
-  Tennisvereniging
-  Zwembad
-  Jachthaven

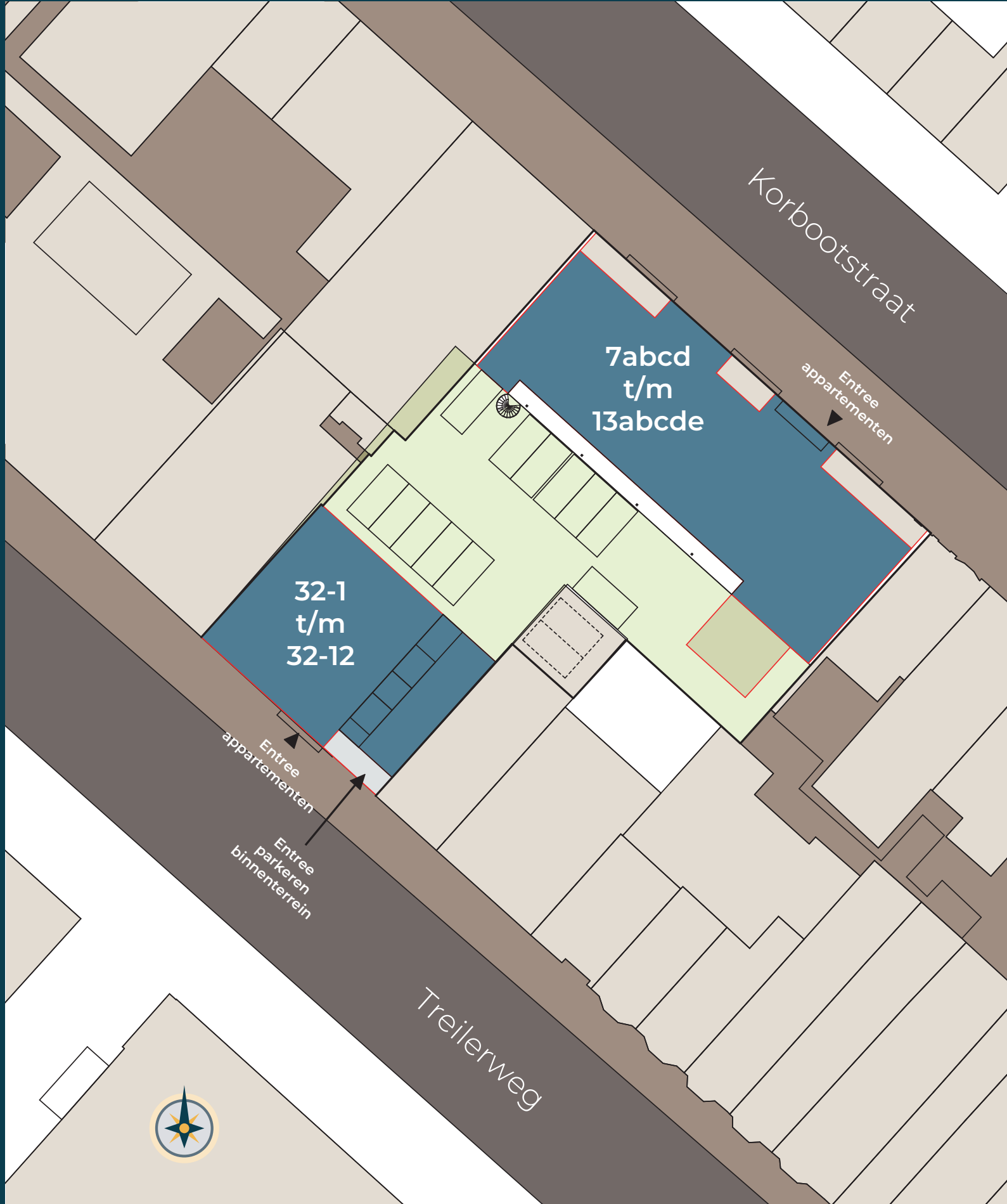


Goed bereikbaar en compleet

Wonen in Scheveningen betekent ook dat je verrassend snel in de stad bent. Met de tram of auto ben je zo in het centrum van Den Haag en ook steden als Wassenaar en Rotterdam zijn goed bereikbaar. Supermarkten, winkels, scholen en dagelijkse voorzieningen liggen op loop- of fietsafstand.

Kortom: wonen in Scheveningen is wonen met vrijheid, energie en comfort. Een plek waar stad en strand elkaar ontmoeten en waar je elke dag opnieuw het gevoel hebt dat je er even helemaal uit bent.







Situatie

Alles komt hier samen

Schuitegat ligt precies goed. Tussen de levendigheid van Scheveningen en de rust van je eigen plek. Op de situatietekening zie je hoe het plan zich vanzelfsprekend voegt in de omgeving, met twee duidelijke entrees: één aan de Korbootstraat en één aan de Treilerweg. Zo heeft elk gebouw zijn eigen gezicht en voelt thuiskomen elke dag logisch en vertrouwd.

Achter de gevels ligt het binnenterrein: een beschutte plek waar ruimte is voor parkeren. Wie dat wil, kan hier een eigen parkeerplaats kopen. Handig, overzichtelijk en uit het zicht van de straat. Tegelijkertijd past Schuitegat bij een moderne manier van wonen, waarin je niet altijd zelf een auto nodig hebt. Daarom is er binnen het plan ook ruimte gereserveerd voor deelmobiliteit. Een deelauto die je gebruikt wanneer het jou uitkomt. Voor een boodschap verderop, een afspraak in de stad of een spontane trip buiten Scheveningen.

Of die deelauto straks op het binnenterrein komt of aan de straatzijde van de Treilerweg, staat nog niet vast. Wat wél vaststaat, is het idee erachter: vrijheid, gemak en duurzaam omgaan met mobiliteit. Precies zoals wonen in Schuitegat bedoeld is.

Alles ligt hier binnen handbereik. Je appartement, de straat, het strand op loopafstand en de stad altijd dichtbij. Een plek waar je binnenkomt, vertrekt en weer thuiskomt, zonder gedoe, maar met gevoel.



Divers aanbod voor verschillende woonwensen

Schuitegat bestaat uit twee gebouwen aan de Korbootstraat en de Treilerweg, met in totaal 35 appartementen. Het aanbod varieert van tweekamer- tot ruime driekamerappartementen, met woonoppervlakten van circa 50 tot 79 m². Veel appartementen beschikken over een balkon of terras, sommige zelfs extra ruim. Of je nu alleen woont, samen of net wat meer ruimte zoekt, er is altijd een appartement dat past bij jouw manier van leven.

Slim ingedeeld en comfortabel

De appartementen zijn praktisch ingedeeld, met lichte woonkamers, open keukens en comfortabele slaapkamers. Grote raampartijen zorgen voor veel daglicht en een prettige sfeer. Parkeren kan op het binnenterrein en bergingen zijn centraal bereikbaar. Aan de Treilerweg bevindt zich bovendien een commerciële ruimte, wat zorgt voor extra levendigheid op straatniveau.

Duurzaam wonen met lage woonlasten

Alle appartementen zijn energiezuinig en toekomstgericht gebouwd. Dankzij energielabel A++, een warmtepomp, warmteterugwininstallatie en zonnepanelen woon je comfortabel én duurzaam. Dat maakt deze appartementen niet alleen aantrekkelijk om in te wonen, maar ook een slimme keuze voor de toekomst.





De architect aan het woord

Voordat deze mooie brochure tot stand kwam, hebben wij, Maat architecten BNA, met veel plezier gewerkt aan het ontwerp van de twee appartementengebouwen. Voor mij persoonlijk, vanwege mijn Scheveningse roots, een heel leuke opdracht.

Voor het ontwerp hadden we twee uitgangspunten: de gebouwen moesten qua uitstraling echt onderdeel gaan vormen van de bestaande straat en de plattegronden moesten goed zijn.

In de wijk waarin de appartementengebouwen worden gebouwd, zijn vooral gevels van baksteen te vinden. Jouw toekomstige woning heeft dan ook gemetselde gevels. Wat verder opvalt in de straat, zijn de erkers en versieringen in het metselwerk die beide uit de gevel naar voren komen. Dit geeft de straat een speels aanblik. In het ontwerp van de appartementengebouwen hebben we dit thema vertaald in een eigentijds jasje: de balkons die naar buiten uitsteken, geven hetzelfde speelse effect als de erkers verderop in de straat. Zo staan de appartementengebouwen straks niet op zichzelf, maar maken ze echt onderdeel uit van de straat.



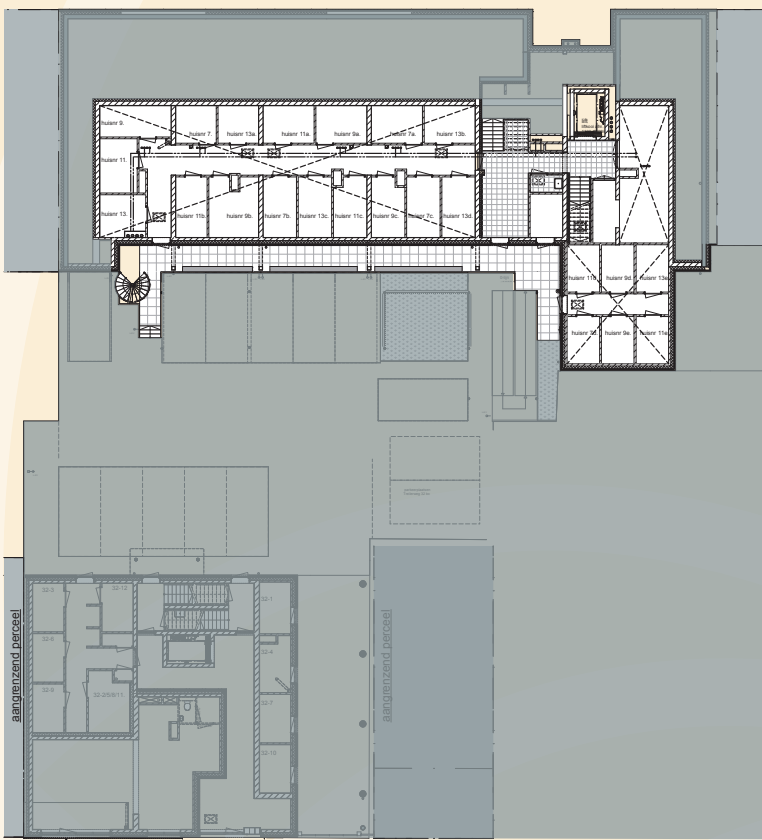
Aan de Korbootstraat zijn de begane-grondwoningen opgetild, zodat je mooi ver weg de straat in kan kijken. De Treilerweg heeft op straatniveau een commerciële ruimte.

Naast het uiterlijk hebben we ook met veel aandacht de plattegronden ontworpen, en dat alles met het doel om voor jou een mooie woning in een mooie woonomgeving te ontwerpen. Wij van Maat architecten BNA wensen je alvast veel plezier in jouw nieuwe woning.

Laagoverzicht appartementen Schuitemgat



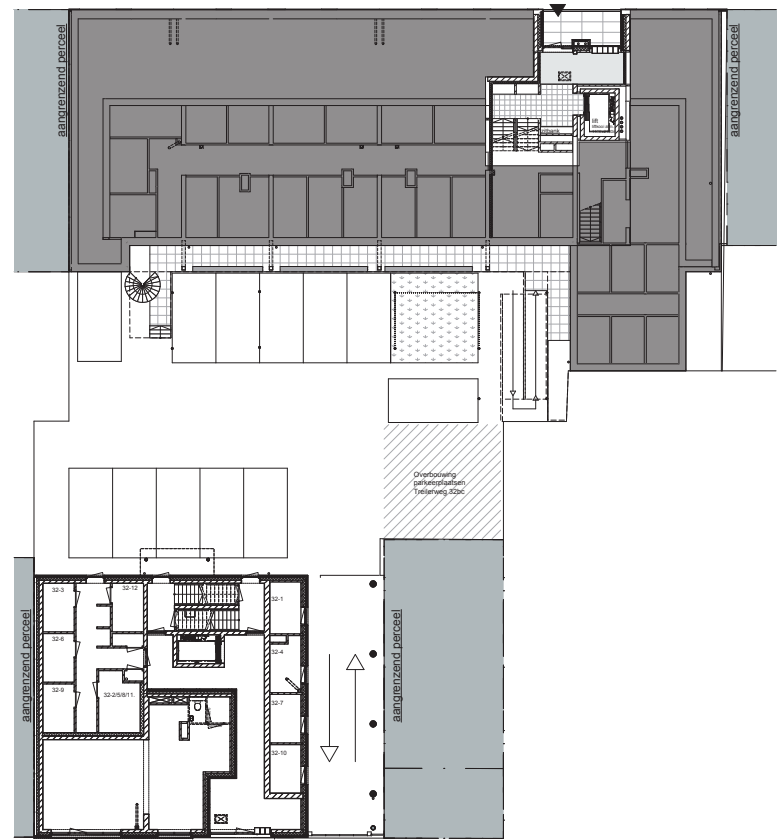
Korbootstraat



Treilerweg

SOUTERRAIN

Korbootstraat



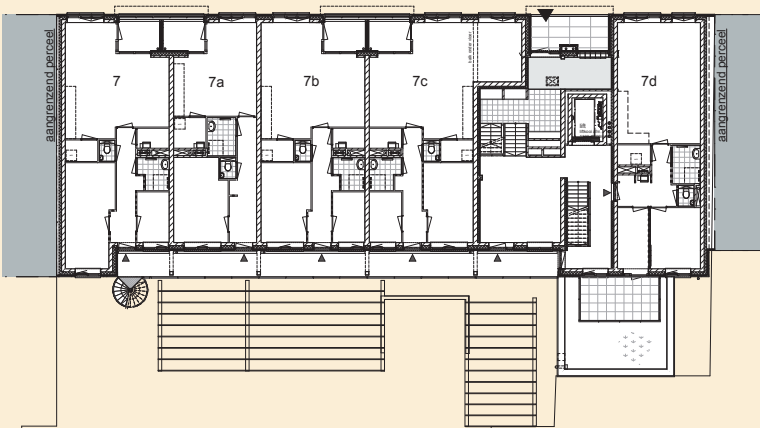
Treilerweg

BEGANE GROND



Laagoverzicht appartementen Schuitemgat

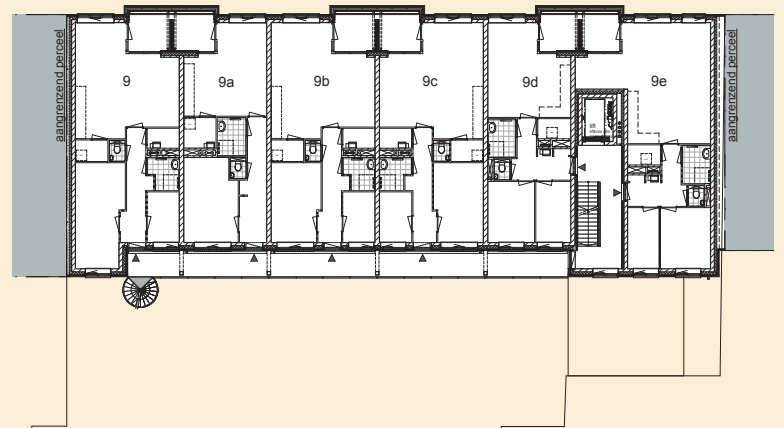
Korbootstraat



Treilerweg

EERSTE VERDIEPING

Korbootstraat

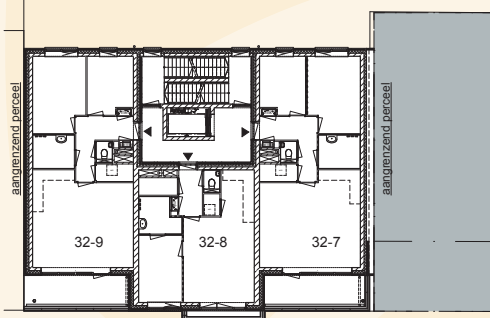
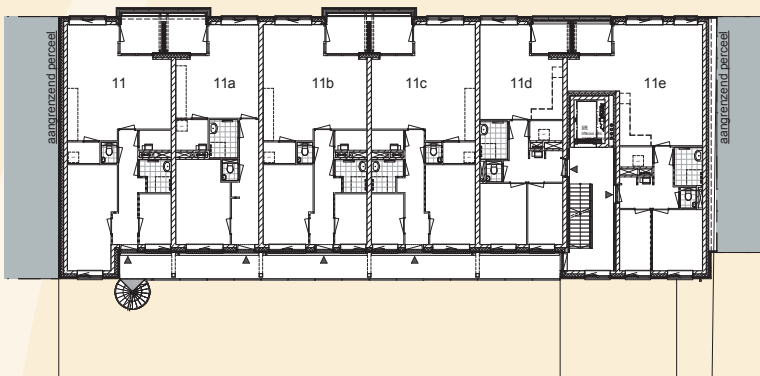


Treilerweg

TWEEDE VERDIEPING



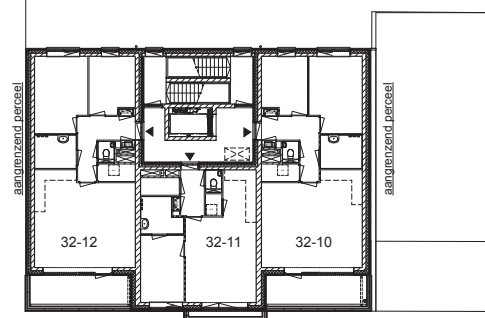
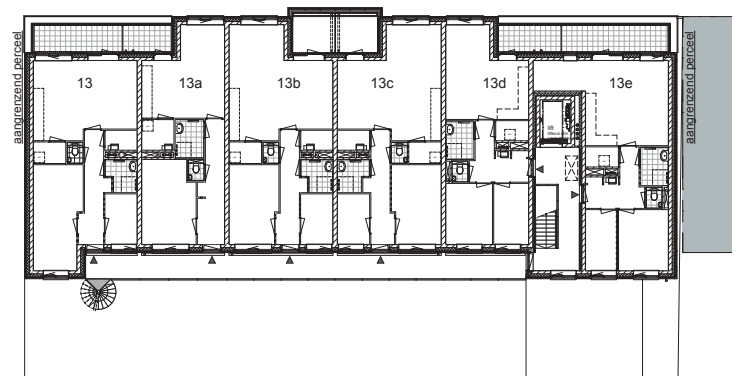
Korbootstraat



Treilerweg

DERDE VERDIEPING

Korbootstraat



Treilerweg

VIERDE VERDIEPING



SCHUITEGAT SCHEVENINGEN

COMPACT IN VORM, GROOTS IN UITSTRALING







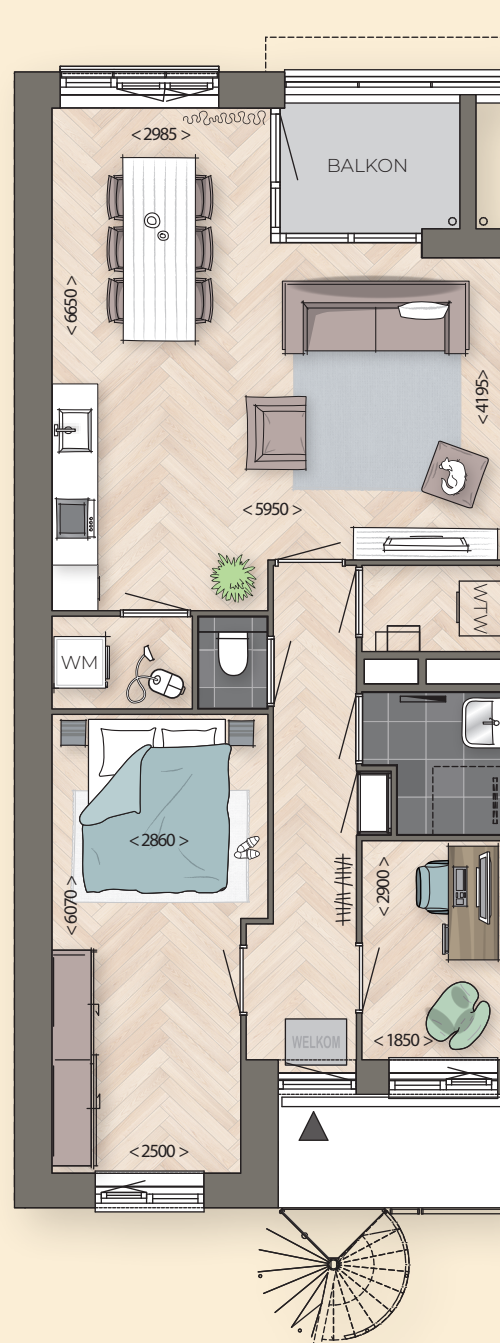
Appartementen

Bouwnummers 7, 9, 11 en 13

Wonen in een van deze appartementen voelt als een ontspannen verlengstuk van het leven aan zee. De woonkamer ligt aan de straatzijde en vangt het levendige karakter van Scheveningen, terwijl je binnen geniet van comfort en rust. De open keuken vormt het hart van de woning, een plek waar koken en samenzijn vanzelf samengaan. Via het overdekte balkon stap je even naar buiten, voor een frisse neus of een moment in de zon. Met twee slaapkamers is er ruimte voor slapen, werken of logeren. Een appartement dat moeiteloos past bij een actief leven, met het strand op vijf minuten lopen

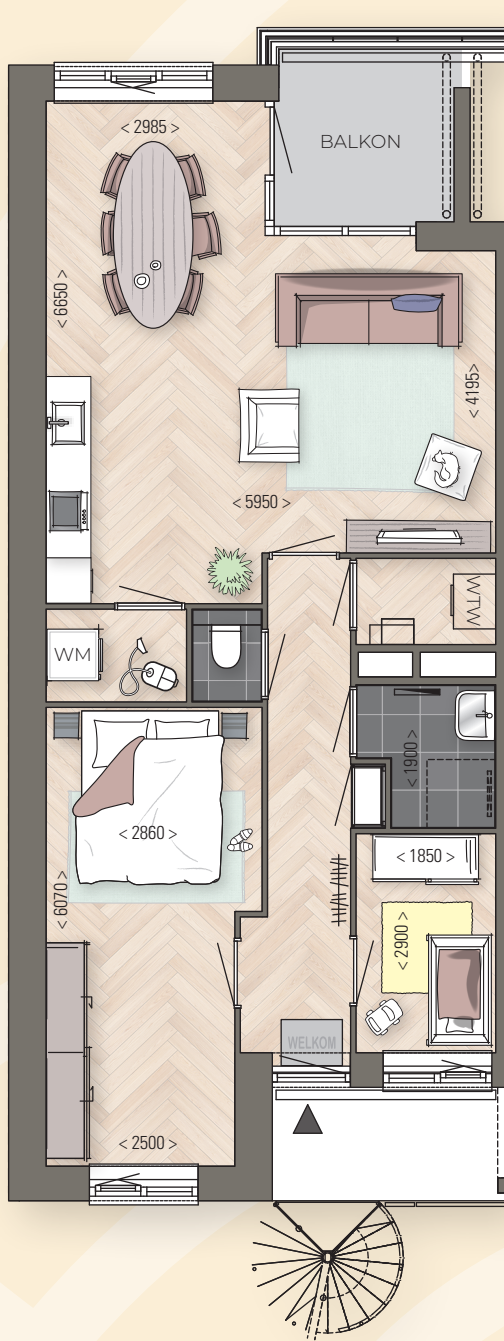
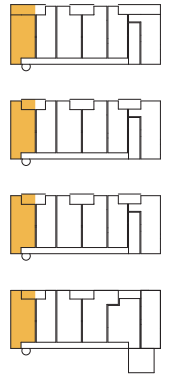
KENMERKEN

- Woonoppervlakte circa 66-72 m²
- Woonkamer met open keuken
- Balkon
- Bergkast met wasmachineopstelling
- Twee ruime slaapkamers
- Badkamer compleet voorzien van sanitair en tegelwerk
- Technische ruimte met installaties
- Berging in het souterrain
- Optionele parkeerplaats op het binnenterrein



EERSTE VERDIEPING

Bouwnummer 7



TWEEDE EN DERDE VERDIEPING

Bouwnummers 9 en 11



VIERDE VERDIEPING

Bouwnummer 13



Appartementen

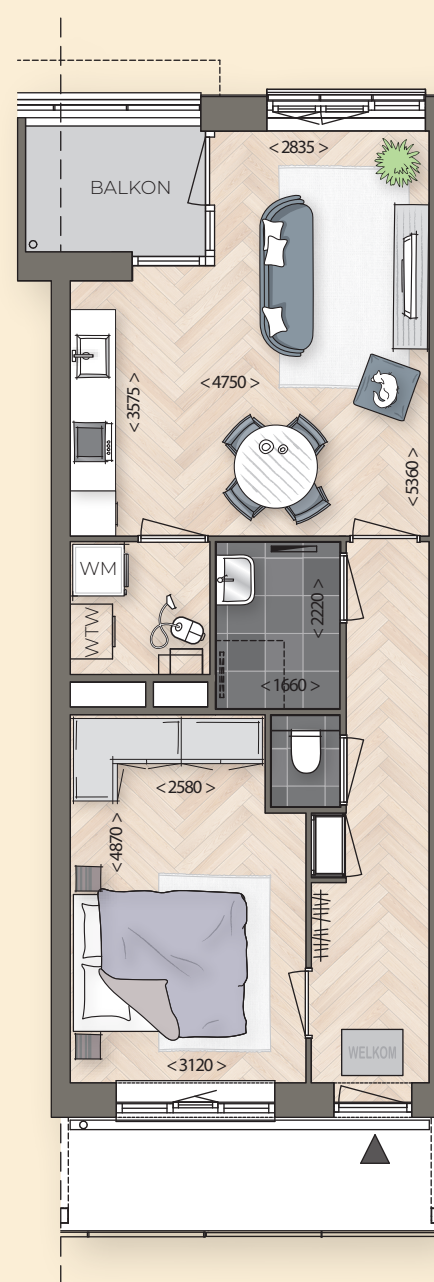
Bouwnummers 7a, 9a, 11a en 13a

Hier woon je licht en comfortabel, met alles wat je nodig hebt binnen handbereik. De woonkamer voelt open en overzichtelijk en sluit mooi aan op de keuken. Het balkon zorgt voor een fijne buitenplek, perfect voor een koffiemoment of een frisse start van de dag. De slaapkamer biedt rust en privacy. Dit appartement past bij een levensstijl waarin buitenleven en ontspanning centraal staan.

KENMERKEN

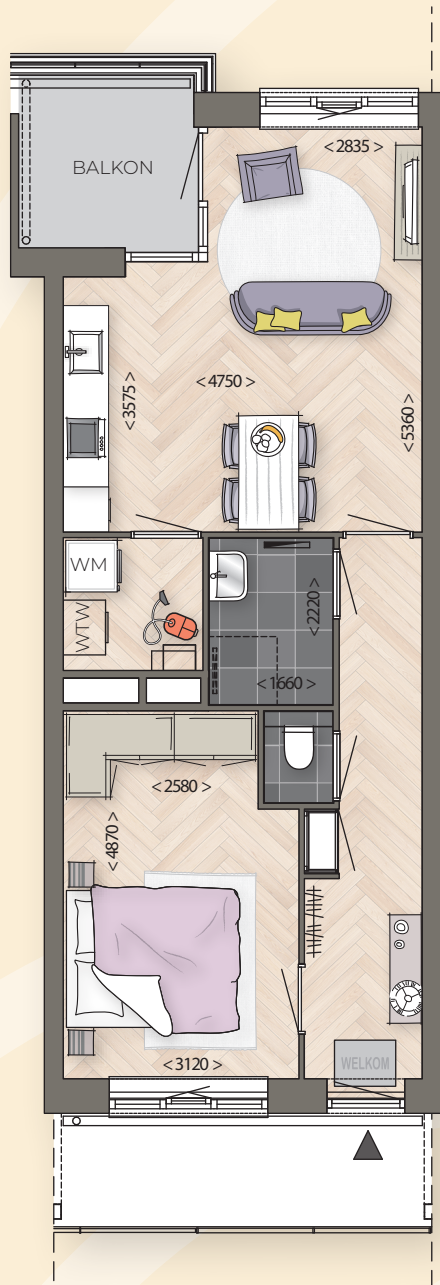
- Woonoppervlakte circa 55-56 m²
- Woonkamer met open keuken
- Balkon
- Ruime slaapkamer
- Badkamer compleet voorzien van sanitair en tegelwerk
- Technische ruimte met installaties en ruimte voor de wasmachine
- Berging in het souterrain
- Optionele parkeerplaats op het binnenterrein

HET GEZELLIGE HAVENGEBIED OM DE HOEK



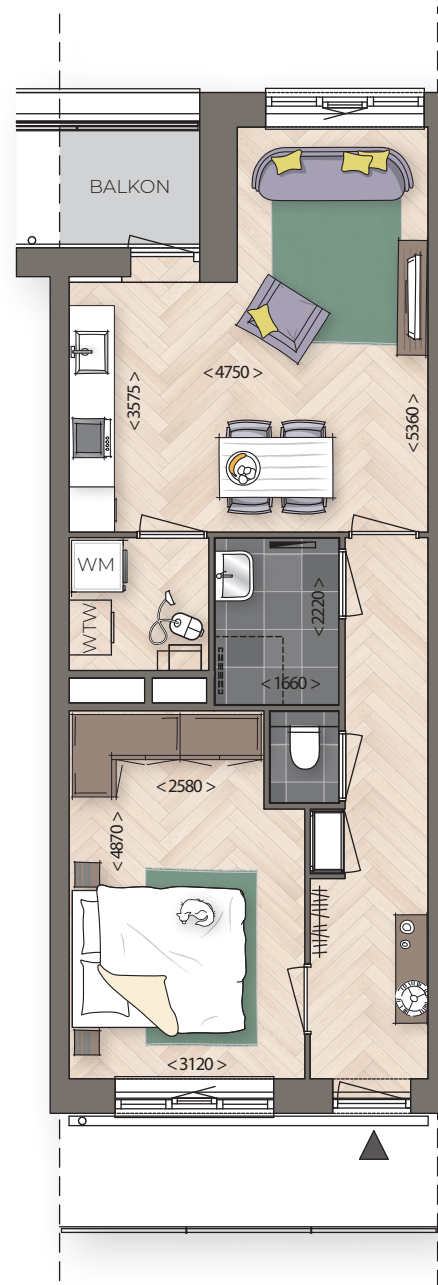
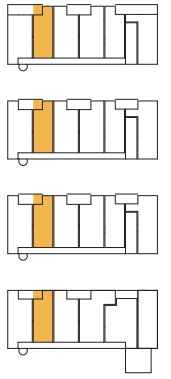
EERSTE VERDIEPING

Bouwnummer 7a



TWEEDE EN DERDE VERDIEPING

Bouwnummers 9a en 11a



VIERDE VERDIEPING

Bouwnummer 13a







Appartementen

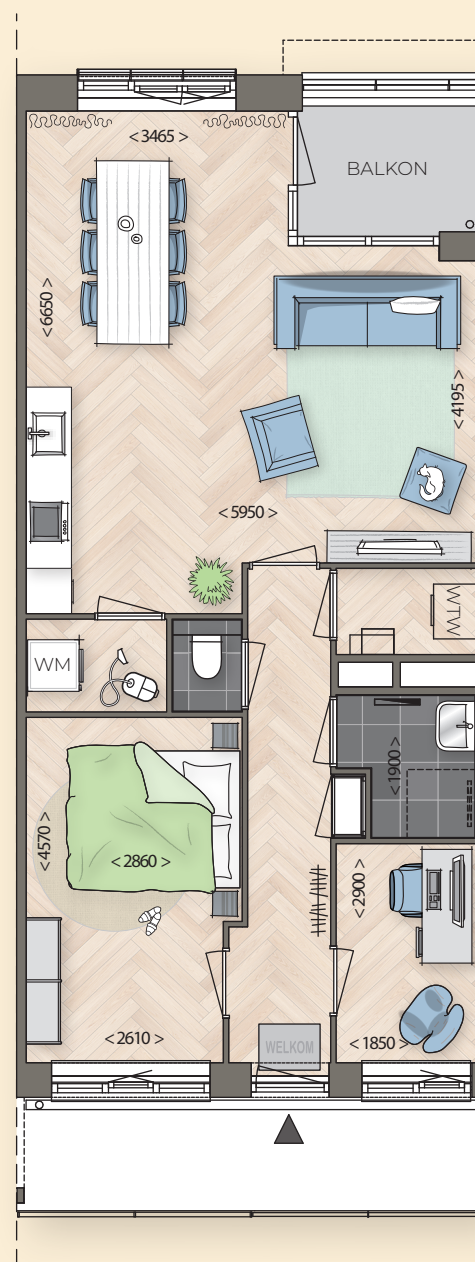
Bouwnummers 7b, 9b, 11b en 13b

Hier woon je met ruimte en licht in overvloed. De woonkamer is ruim en voelt open, de keuken sluit naadloos aan en maakt het eenvoudig om te koken of samen te eten. Het overdekte balkon biedt een fijne buitenplek waar je even helemaal tot rust komt. Twee slaapkamers geven flexibiliteit, ideaal voor wie een werkhoeek of logeerkamer wil. Een appartement dat perfect past bij het ontspannen ritme van Scheveningen.

KENMERKEN

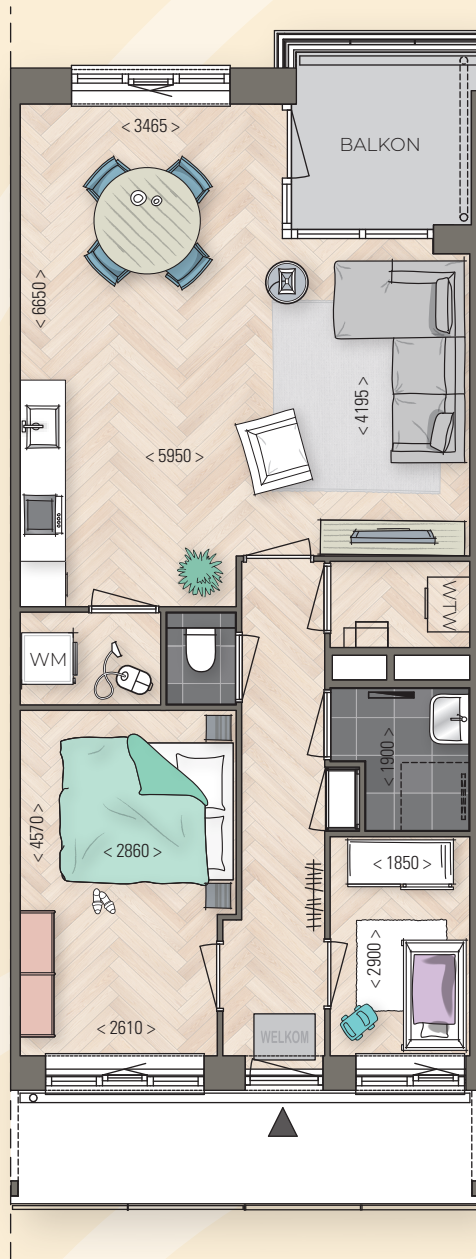
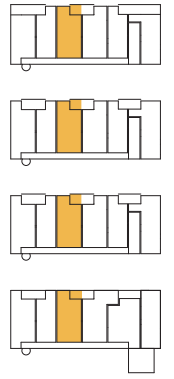
- Woonoppervlakte circa 69-70 m²
- Woonkamer met open keuken
- Balkon
- Bergkast met wasmachineopstelling
- Twee slaapkamers
- Badkamer compleet voorzien van sanitair en tegelwerk
- Technische ruimte met installaties
- Berging in het souterrain
- Optionele parkeerplaats op het binnenterrein

COMPACT MET EEN VERRASSEND RUIM GEVOEL



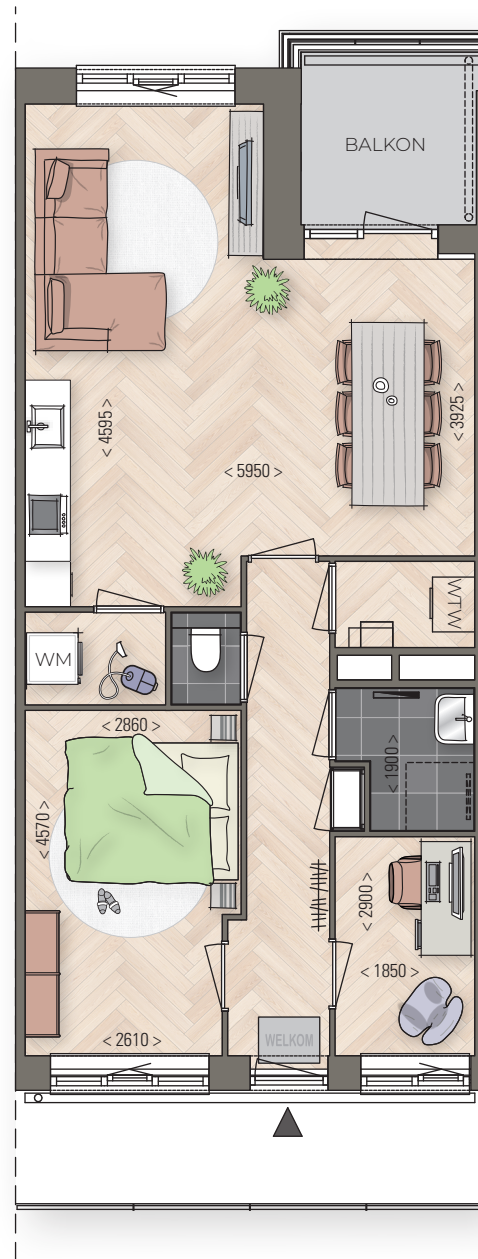
EERSTE VERDIEPING

Bouwnummer 7b



TWEEDE EN DERDE VERDIEPING

Bouwnummers 9b en 11b



VIERDE VERDIEPING

Bouwnummer 13b



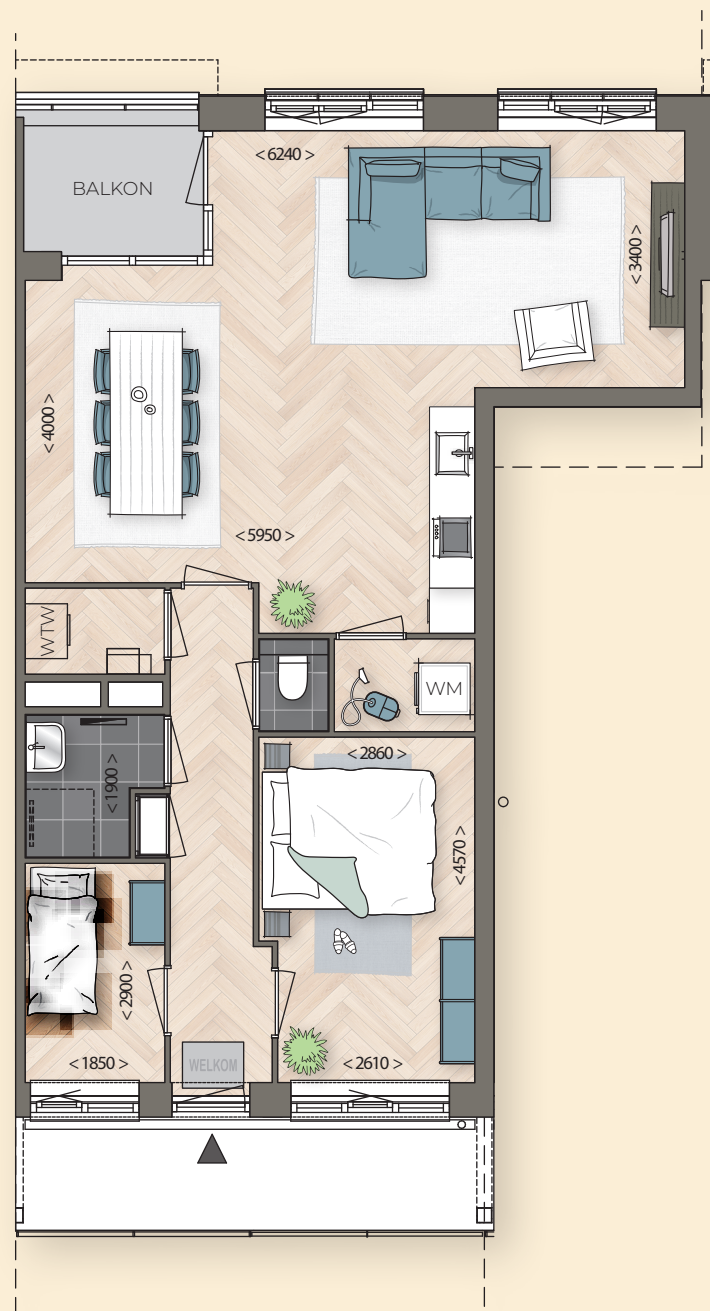
Appartementen

Bouwnummers 7c, 9c, 11c en 13c

Deze appartementen combineren een prettige indeling met een fris en licht gevoel. De woonkamer met open keuken vormt één geheel, met uitzicht op de straat en het Scheveningse leven. Het overdekte balkon is een fijne buitenplek en geeft het appartement een open uitstraling. De twee slaapkamers zijn rustig gelegen en de praktische indeling maakt het wonen overzichtelijk. Hier voel je het vakantiegevoel elke dag.

KENMERKEN

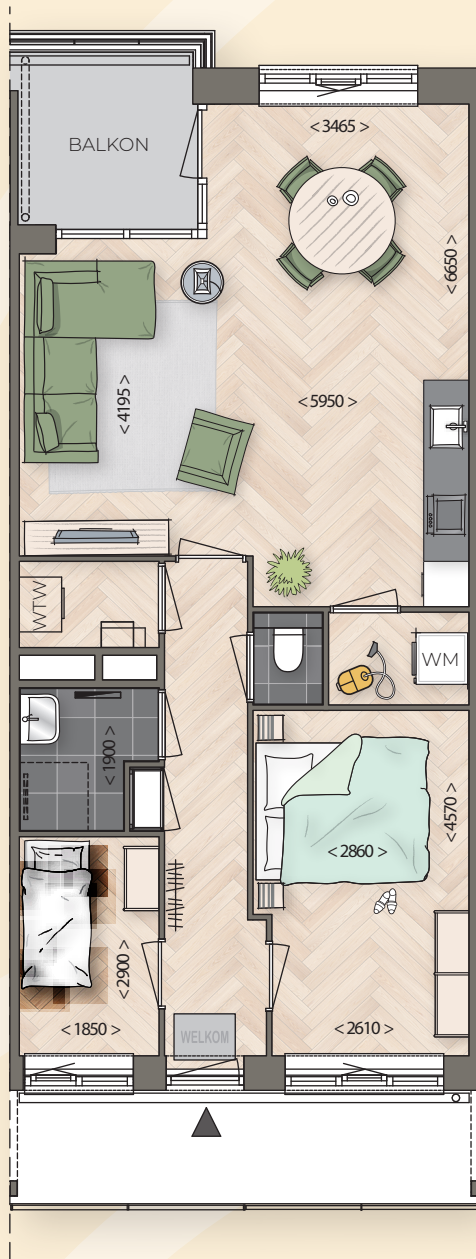
- Woonoppervlakte circa 69-79 m²
- Woonkamer met open keuken
- Balkon
- Bergkast met wasmachineopstelling
- Twee slaapkamers
- Badkamer compleet voorzien van sanitair en tegelwerk
- Technische ruimte met installaties
- Berging in het souterrain
- Optionele parkeerplaats op het binnenterrein



EERSTE VERDIEPING

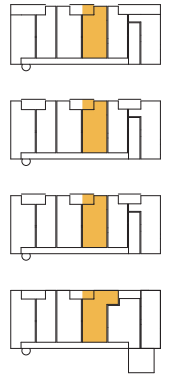
Bouwnummer 7c





TWEEDE EN DERDE VERDIEPING

Bouwnummers 9c en 11c



VIERDE VERDIEPING

Bouwnummer 13c







Appartementen

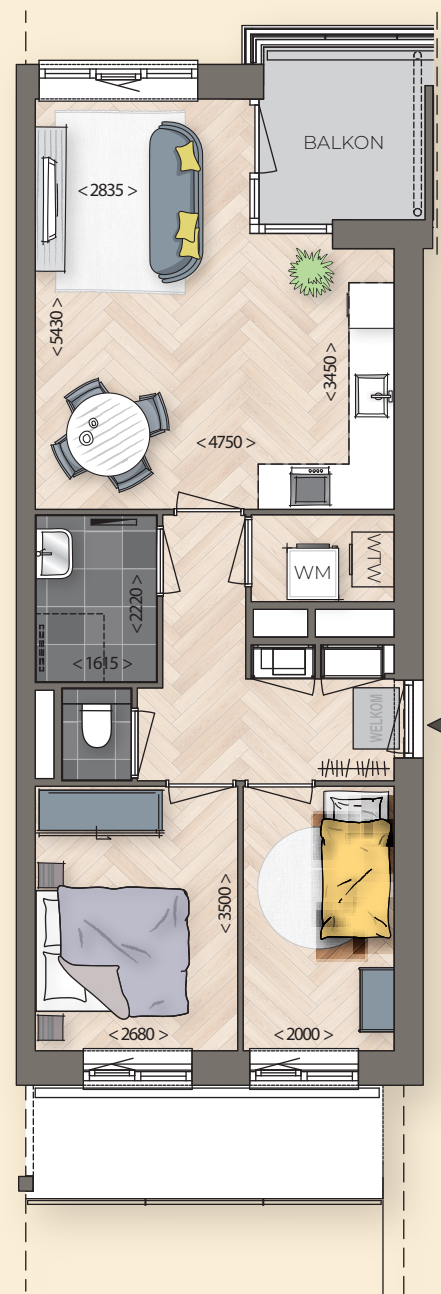
Bouwnummers 9d, 11d en 13d

Hier woon je met het strand op loopafstand en de stad om de hoek. De woonkamer is licht en open en vormt samen met de keuken een fijne plek om thuis te komen. Het balkon nodigt uit om even buiten te zijn. De slaapkamer is ruim genoeg om echt tot rust te komen. Een appartement dat past bij een actieve, jonge levensstijl.

KENMERKEN

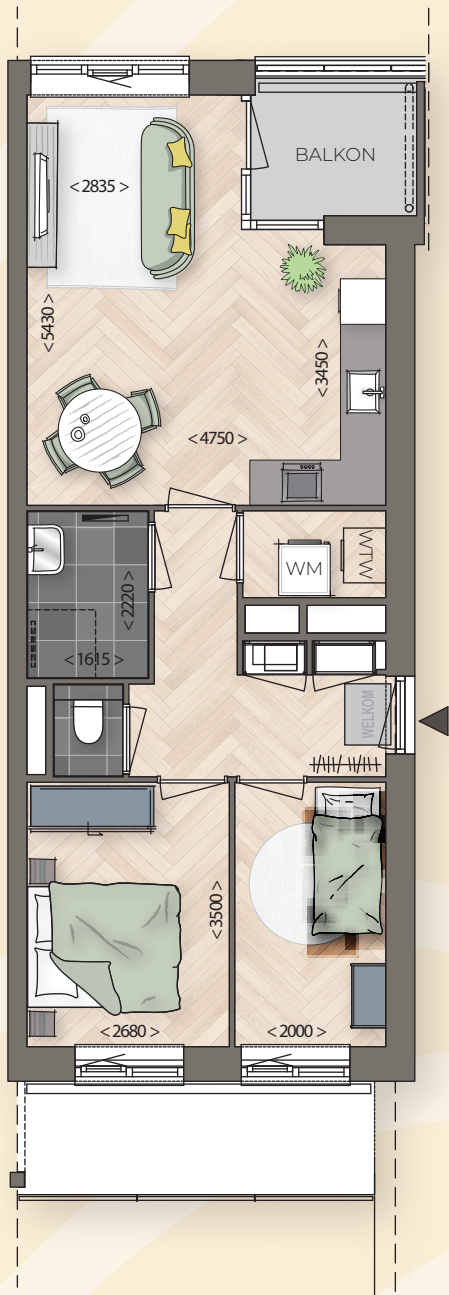
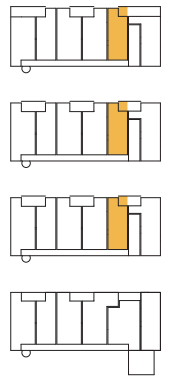
- Woonoppervlakte circa 55 m²
- Woonkamer met open keuken
- Balkon
- Ruime slaapkamer
- Badkamer compleet voorzien van sanitair en tegelwerk
- Technische ruimte met installaties en ruimte voor de wasmachine
- Berging in het souterrain
- Optionele parkeerplaats op het binnenterrein

EEN FIJNE PLEK
OM TE WONEN,
ELKE DAG OPNIEUW



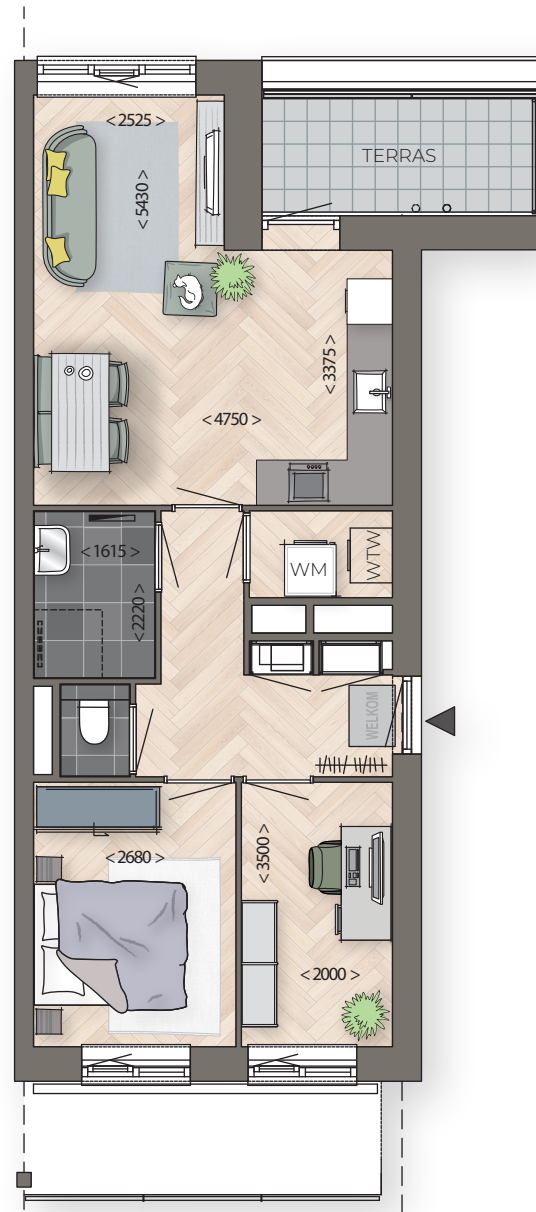
TWEEDE VERDIEPING

Bouwnummer 9d



DERDE VERDIEPING

Bouwnummer 11d



VIERDE VERDIEPING

Bouwnummer 13d



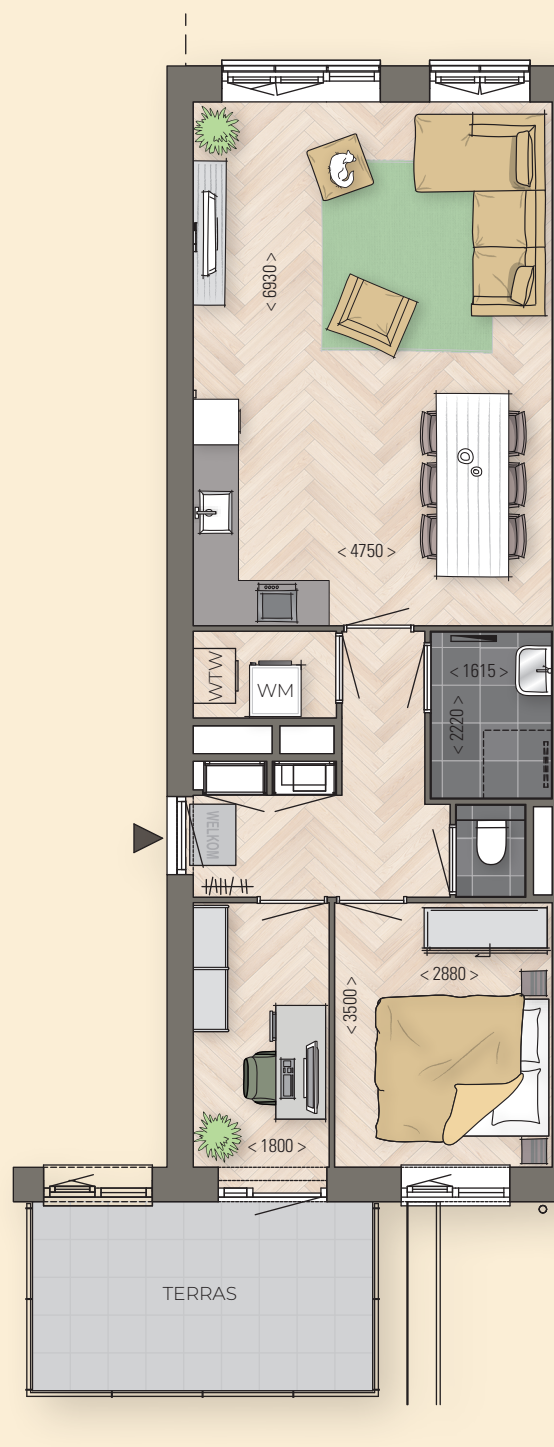
Appartementen

Bouwnummers 7d, 9e, 11e en 13e

Deze appartementen verrassen vanaf het eerste moment. De ranke en diepe indeling zorgt voor een natuurlijke scheiding tussen wonen en slapen. De woonkamer met open keuken biedt volop ruimte voor een gezellige eethoek en ontspannen avonden thuis. Uniek bij bouwnummer 7d is het grote terras aan het binnenterrein. Hier zit je beschermd en rustig, terwijl je toch buiten leeft. De overige appartementen beschikken over een beschermt balkon of een terras aan de straatzijde.

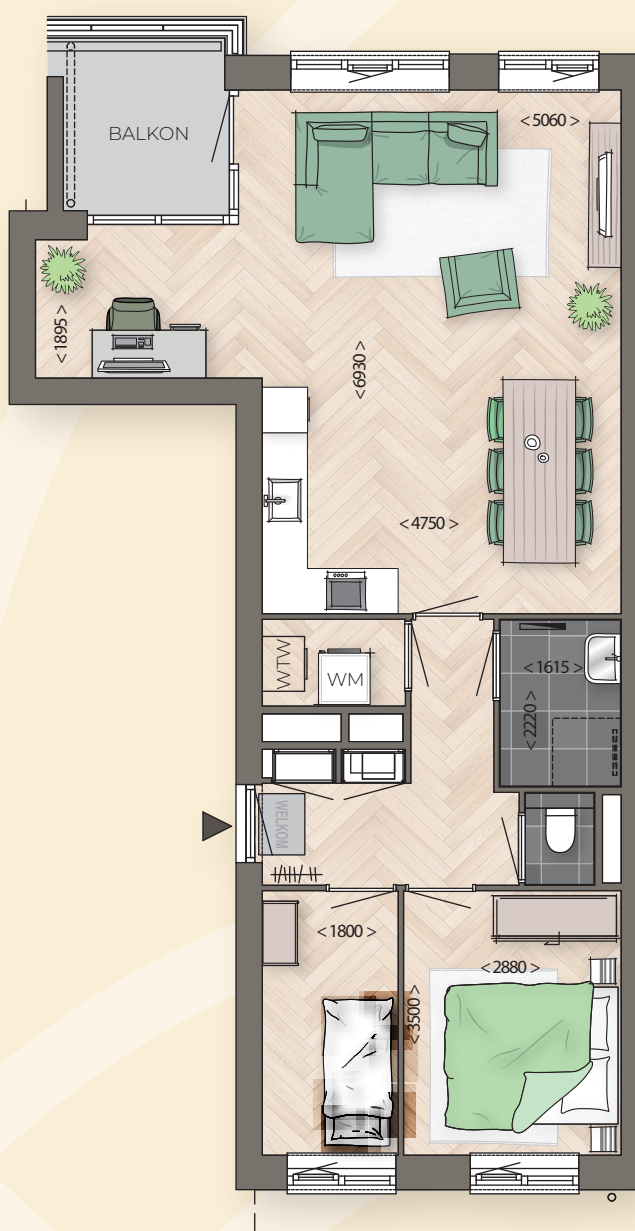
KENMERKEN

- Woonoppervlakte circa 62-72 m²
- Woonkamer met open keuken
- Balkon of terras
- Twee slaapkamers
- Badkamer compleet voorzien van sanitair en tegelwerk
- Technische ruimte met installaties en ruimte voor de wasmachine
- Berging in het souterrain
- Optionele parkeerplaats op het binnenterrein



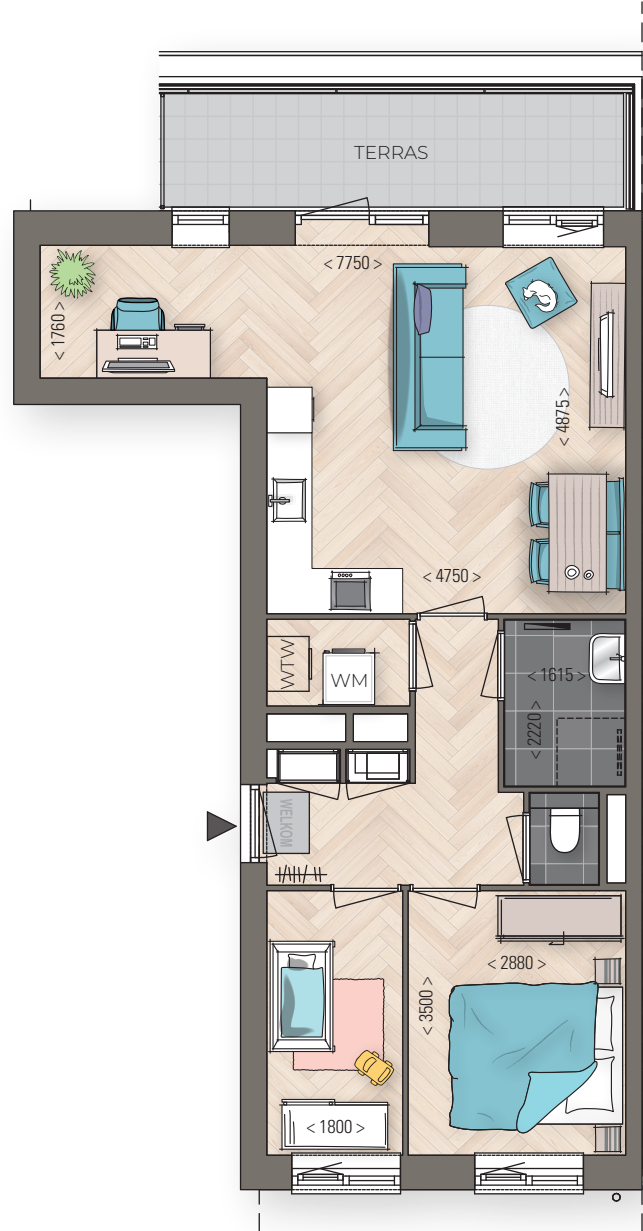
EERSTE VERDIEPING

Bouwnummer 7d



TWEEDE EN DERDE VERDIEPING

Bouwnummers 9e en 11e



VIERDE VERDIEPING

Bouwnummer 13e



LEVEN MET HET STRAND ALS BUUR





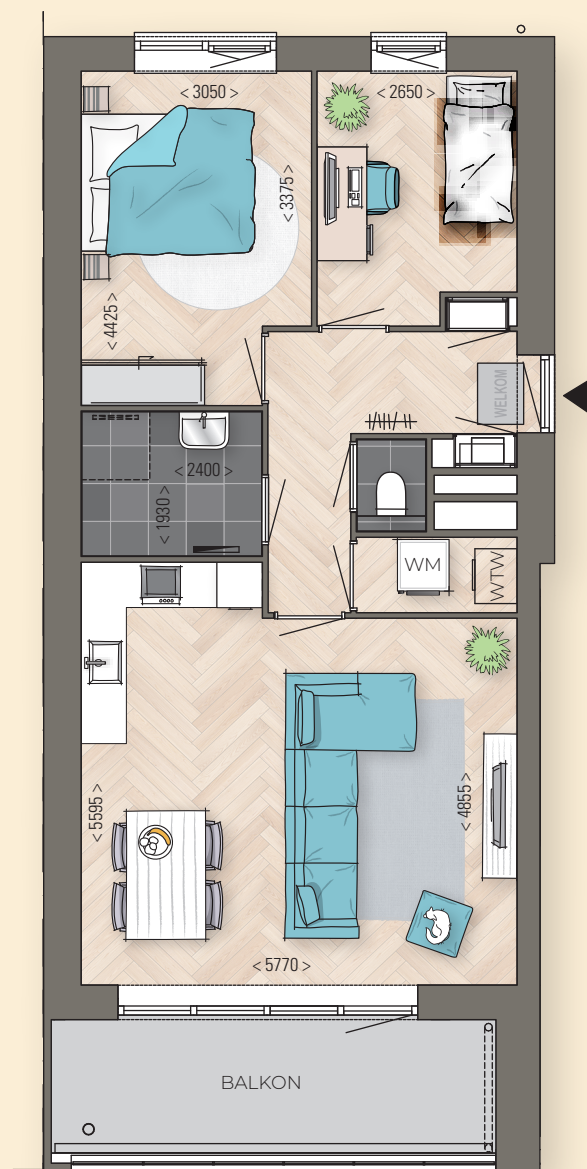
Appartementen

Bouwnummers 32-3, 32-6, 32-9 en 32-12

Appartementen die rust en comfort moeiteloos combineren. De woonkamer is licht en uitnodigend en biedt direct toegang tot het balkon. De keuken sluit mooi aan op de leefruimte en nodigt uit tot lange avonden koken en tafelen. De twee slaapkamers maken het appartement geschikt voor verschillende woonwensen, van werken aan huis tot logeren. De badkamer is praktisch ingericht en dankzij het aparte toilet en de berging voelt het appartement overzichtelijk en prettig aan.

KENMERKEN

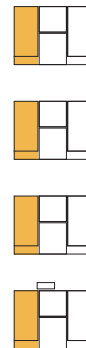
- Woonoppervlakte circa 70 m²
- Woonkamer met open keuken aan de straatzijde
- Ruim balkon
- Twee slaapkamers
- Badkamer compleet voorzien van sanitair en tegelwerk
- Technische ruimte met installaties en ruimte voor de wasmachine
- Berging in het souterrain
- Optionele parkeerplaats op het binnenterrein



DICHTBIJ HET
STRAND EN DE
BRUISENDE SFEER
VAN SCHEVENINGEN

EERSTE, TWEDE, DERDE EN VIERDE VERDIEPING

Schaal 1:100



Afgebeeld interieur appartement 32-9



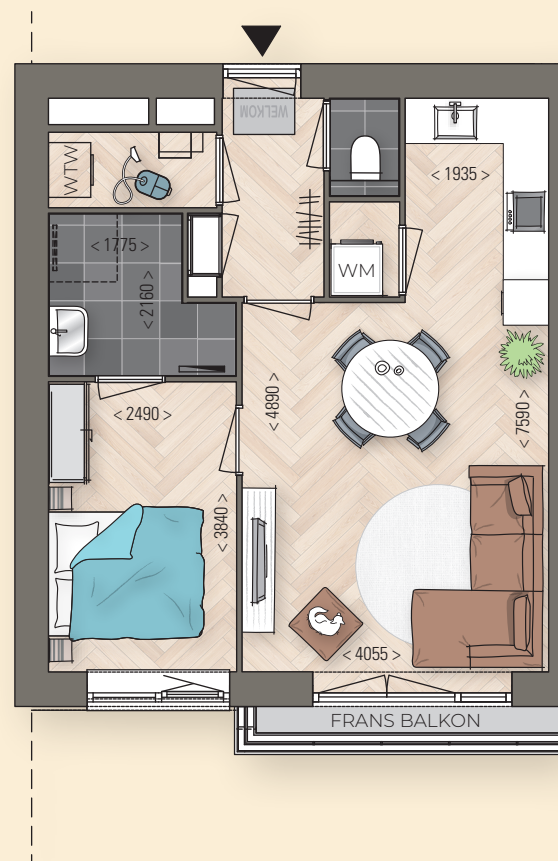
Appartementen

Bouwnummers 32-2, 32-5, 32-8 en 32-11

Hier woon je compact, maar met een verrassend ruim gevoel. De woonkamer met open keuken is een fijne plek om thuis te komen en via de dubbele deuren haal je buiten naar binnen. Het Franse balkon zorgt voor extra licht en een open sfeer. De slaapkamer is rustig gelegen en comfortabel van formaat. De aparte wasruimte en technische ruimte zorgen ervoor dat alles logisch is ingedeeld, terwijl de entree voldoende plek biedt voor jassen en schoenen na een strandwandeling.

KENMERKEN

- Woonoppervlakte circa 50 m²
- Woonkamer met open keuken aan de straatzijde
- Het franse balkon met openslaande deuren zorgen voor veel lichtinval
- Inpandige berging met wasmachine opstelplaats
- Een slaapkamer
- Badkamer compleet voorzien van sanitair en tegelwerk
- Technische ruimte met installaties
- Gedeelde berging in het souterrain
- Optionele parkeerplaats op het binnenterrein



EERSTE, TWEEDE, DERDE EN VIERDE VERDIEPING

Schaal 1:100



Afgebeeld interieur appartement 32-8

HET FRANSE BALKON
MAAKT VERBINDING
MET BUITEN ZONDER
RUIMTEVERLIES



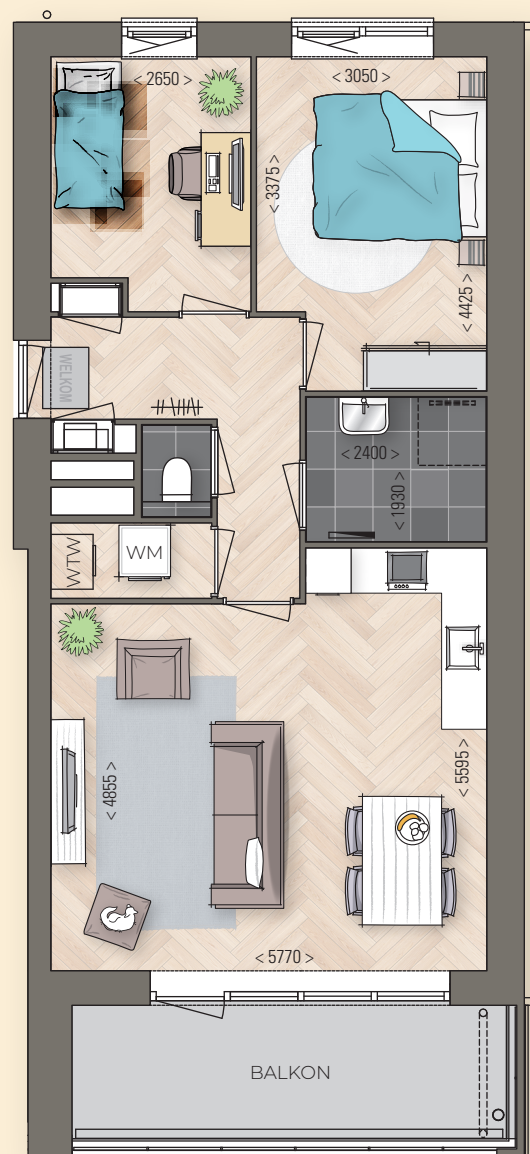
Appartementen

Bouwnummers 32-1, 32-4, 32-7 en 32-10

Deze appartementen voelen licht en open zodra je binnenkomt. De woonkamer vormt het middelpunt van de woning en loopt vloeiend over in het balkon, een fijne plek om even buiten te zitten met de zeelucht op de achtergrond. De keuken is praktisch gepositioneerd en kan als hoekopstelling worden uitgevoerd, ideaal voor wie graag kookt. Met twee slaapkamers is er ruimte voor rust én flexibiliteit. De badkamer is comfortabel ingericht en het separate toilet zorgt voor extra gemak. In de berging is plek voor de wasmachine, zodat alles netjes uit het zicht blijft.

KENMERKEN

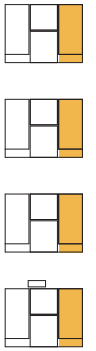
- Woonoppervlakte circa 70 m²
- Woonkamer met open keuken aan de straatzijde
- Ruim balkon
- Twee slaapkamers
- Badkamer compleet voorzien van sanitair en tegelwerk
- Technische ruimte met installaties en ruimte voor de wasmachine
- Berging in het souterrain
- Optionele parkeerplaats op het binnenterrein



EERSTE, TWEEDE, DERDE EN VIERDE VERDIEPING



Schaal 1:100



Afgebeeld interieur appartement 32-7



Thuis in je keuken

Een keuken die bij jou past

De keuken is het kloppend hart van je appartement. Een plek waar je kookt, lacht, samenkomt en de dag doorspreekt. Omdat smaak persoonlijk is, krijg je bij Schuitemgat in Scheveningen de vrijheid om je eigen keuken uit te kiezen en volledig naar wens samen te stellen. Houd je van strak en modern, of juist warm en klassiek? In de showroom ontdek je de mogelijkheden qua opstelling, materiaal en kleur. De adviseurs denken met je mee, zodat jij een keuken kunt realiseren die perfect past bij jouw leven en waar je je elke dag weer thuis voelt.





Baden in luxe

Jouw ideale badkamer, hoe ziet die eruit? Een heerlijke douche, stijlvol sanitair, mooie wand- en vloertegels? In Schuitemat Scheveningen heb je talloze mogelijkheden. De badkamers zijn standaard voorzien van luxe sanitair en hoogwaardig tegelwerk. Heb je andere wensen voor je sanitair en/of tegelwerk? Dan kan je badkamer hier vanzelfsprekend op aangepast worden.

Het interieur van de badkamer is heel persoonlijk. Je eigen spa waar je de dag fris begint en ontspannen eindigt. De keuzes worden steeds rijker, niet alleen in kleur, maar ook in vorm en materiaal. Zo zie je dat de kleurkeuze van kranen steeds uitgebreider is geworden. Naast matzwart hebben messing, brons, goud en koper terrein gewonnen. Verder zie je prachtige waskommen op fraaie houten onderkasten in allerlei kleuren en maten. En met tegels kun je echt kleur bekennen en je persoonlijke touch aanbrengen. Marmer, houtlook, beton en mozaïek, ze hebben een heel eigen uitstraling. Voor de badkamers en toiletten in Schuitemat Scheveningen hebben we gekozen voor een rustige basis in een hoge kwaliteit.





Maak van Schuitemgat écht jouw plek

Je bent gevallen voor Schuitemgat. Voor de ligging in Scheveningen, de uitstraling van het gebouw en het fijne gevoel van wonen dichtbij zee. Een mooie eerste stap. Maar een appartement wordt pas écht een thuis als het aansluit op jouw manier van wonen. Daarom krijg je bij Schuitemgat volop ruimte om je appartement naar eigen wens vorm te geven.

De basis staat als een huis: een doordacht ontwerp, comfortabele plattegronden en een hoog afwerkingsniveau. Voor veel kopers is dat al precies goed. Anderen willen nét iets anders. Een andere afwerking of persoonlijke keuzes in keuken en sanitair. Wat jouw woonwensen ook zijn, bij Schuitemgat denken we graag met je mee.



De appartementen worden standaard opgeleverd met tegelwerk en sanitair van hoge kwaliteit. Binnen deze basis zijn al diverse keuzemogelijkheden opgenomen die passen binnen de koopsom. Zo kun je zonder verrassingen kiezen voor een uitstraling die bij jou past. Op de verkooptekeningen zijn veel voorkomende opties al inzichtelijk gemaakt en ook de woonwensenlijst geeft duidelijkheid over mogelijke uitbreidingen en bijbehorende kosten.

Wil je zelf werkzaamheden uitvoeren? Ook dat behoort tot de mogelijkheden. Uiteraard zorgen wij ervoor dat het gebouw aan de buitenzijde volledig wordt afgewerkt en wind- en waterdicht is. Zo is de kwaliteit van het gebouw gewaarborgd, voor jou én voor je burens.

Samen met de verkopend makelaar kun je in een vroeg stadium al een goed beeld krijgen van jouw persoonlijke appartement en de keuzes die daarbij horen. Zodra je besluit verder te gaan, krijg je een vaste begeleider toegewezen die je stap voor stap meeneemt in het proces van koperskeuzes. Van standaard opties tot maatwerk: jouw woonwensen staan centraal.

Zo groeit Schuitemgat mee met wie jij bent. En wordt jouw appartement niet zomaar een woning, maar een plek waar alles klopt.





Colofon

Verkoop en informatie



Frisia Makelaars BV

Javastraat 1A
2585 AA Den Haag
(070) 342 01 01
frisiamakelaars.nl
nieuwbouw@frisiamakelaars.nl

Ontwikkeling



Équipe Projectontwikkelaars

Polanerbaan 13N
3447 GN Woerden
info@eqpo.nl
eqpo.nl

Realisatie



Akor Pijnacker

Ambachtsweg 32
2641 KS Pijnacker
info@akor-pijnacker.nl
akor.nl

Ontwerp



Maat architecten bna

Strevelsweg 700-212
3083 AS Rotterdam
maatarchitecten.nl

Disclaimer:

Alle in deze sfeerbrochure opgenomen impressies (zoals exterieur- en interieurimpressies) geven een indruk hoe mooi Schuitemgat in Scheveningen wordt. Het zijn met recht impressies waarin de illustrator zich soms artistieke vrijheden gunt. De ingetekende plattegronden geven een idee hoe de woningen kunnen worden ingericht. De maatvoering en de (gevel) indelingen kunnen per bouwnummer verschillen. Hieraan alsook aan de project- en woningomschrijvingen kunnen geen rechten worden ontleend. Voor de terreininrichting, woningindeling en -afwerking, als ook de ingetekende zonnepanelen, verwijzen wij u naar de verkoopstukken onderdeel uitmakend van de contractstukken en benoemd in de koop- en aannemingsovereenkomsten. Deze sfeerbrochure maakt geen onderdeel uit van de contractstukken en aan de complete inhoud kunnen geen rechten worden ontleend.



SCHUITEGAT

woneninschuitegat.nl